

Príloha č. 2

Popis obsahu druhov Kategórie č.5, ktoré patria k sietidlám

Kategória č. 5: Svetelné zdroje (navrhovaný nový názov **Osvetľovacie zariadenia)**

5.1. Sietidlá pre žiarivky s výnimkou sietidiel v domácnostiach

V tomto popise sa pojem „žiarivky“ používa pre spoločné pomenovanie všetkých lineárnych a kompaktných (úsporných) žiariviek

Do podkategórie 5.1. patria: a) Interiérové sietidlá pre žiarivky

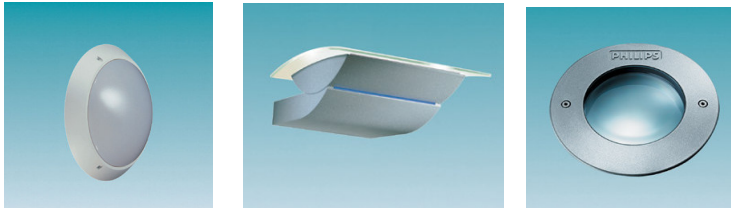
Sietidlá, ktoré sú umiestnené voľne, napevno alebo sú zabudované do stien, dlážok alebo stropov budov, za účelom poskytnutia funkčného, dekoratívneho, akcentného a bezpečnostného osvetlenia.

b) Exteriérové sietidlá pre žiarivky

Sietidlá slúžiace na osvetľovanie v exteriéroch.

5.1.a) I. Sietidlá pre dekoratívne alebo akcentačné osvetlenie v interiéroch

Sietidlá, ktoré sú umiestnené voľne, napevno alebo sú zabudované do stien, dlážok alebo stropov budov, za účelom poskytnutia dekoratívneho alebo akcentného osvetlenia v interiéroch.



5.1.a) II. Sietidlá pre celkové (funkčné) osvetlenie v interiéroch

Sietidlá, ktoré sú umiestnené voľne, napevno alebo sú zabudované do stien, dlážok alebo stropov budov, za účelom poskytnutia celkového (funkčného) osvetlenia v interiéroch



5.1.a) III. Svietidlá pre bezpečnostné a informačné osvetlenie

Svietidlá individuálnej bezpečnosti (núdzové svietidlá), bezpečnostné signalizačné zariadenia a informačné svietidlá umiestnené voľne, napevno alebo zabudované do stien, dlážok alebo stropov budov, na zaistenie bezpečného a informačného osvetlenia východov, informačných a záchranných zariadení.



5.1.b) I. Svietidlá pre dekoratívne exteriérové osvetlenie

Svietidlá určené na umiestnenie na štandardné stožiare, svetelné stĺpy, nástenné výložníky, za účelom poskytnúť osvetľovanému prostrediu (uliciam, chodníkom, cyklistickým tratiam, parkom, ...) dekoratívne osvetlenie.



5.1.b) II. Svietidlá pre funkčné exteriérové osvetlenie

Svietidlá určené na umiestnenie na štandardné stĺpy, svetelné stĺpy, nástenné výložníky, za účelom poskytnúť osvetľovanému prostrediu (uliciam, chodníkom, cyklistickým tratiam, parkom, ...) funkčné osvetlenie.



5.1.b) III. Svietidlá na osvetľovanie tunelov, podchodov, podjazdov a prístreškov

Svietidlá, ktorých účelom je poskytnúť funkčné osvetlenie podzemných i nadzemných tranzitov (napr. pre autá, chodcov, ...).



5.6. Iné svietidlá alebo zariadenia na šírenie alebo usmerňovanie svetla s výnimkou žiaroviek (navrhovaný nový názov **Osvetľovacie zariadenia na šírenie alebo usmerňovanie svetla s výnimkou žiaroviek a iných osvetľovacích zariadení v domácnostiach)**

Patria sem svietidlá pre nízkotlakové sodíkové výbojky, vysokotlakové halogenidové a sodíkové výbojky (ďalej len „výbojky“).

Do podkategórie patria: a) Interiérové svietidlá pre výbojky

Svietidlá, ktoré sú umiestnené voľne, napevno alebo sú zabudované do stien, dlážok alebo stropov budov, za účelom poskytnutia funkčného, dekoratívneho alebo akcentného osvetlenia.

b) Exteriérové svietidlá pre výbojky

Svietidlá slúžiace na osvetľovanie exteriérov

5.6. a) I. Svietidlá pre dekoratívne alebo akcentačné osvetlenie v interiéroch

Svietidlá, ktoré sú umiestnené voľne, napevno alebo sú zabudované do stien, dlážok alebo stropov budov, za účelom poskytnutia dekoratívneho alebo akcentného osvetlenia.



5.6. a) II. Svietidlá pre celkové (funkčné) osvetlenie v interiéroch

Svietidlá, ktoré sú umiestnené voľne, napevno alebo sú zabudované do stien, dlážok alebo stropov budov, za účelom poskytnutia celkového (funkčného) osvetlenia.



5.6. b) I. Svietidlá pre dekoratívne exteriérové osvetlenie

Svietidlá určené na umiestnenie na štandardné stĺpy, svetelné stĺpy, nástenné výložníky, za účelom poskytnúť osvetľovanému prostrediu (uliciam, chodníkom, cyklistickým tratiam, parkom, ...) dekoratívne vonkajšie osvetlenie.



5.6. b) II. Svietidlá pre funkčné exteriérové osvetlenie

Svietidlá určené na umiestnenie na štandardné stĺpy, svetelné stĺpy, nástenné výložníky, za účelom poskytnúť osvetľovanému prostrediu (ulice, chodníky, cyklistické trate, parkoviská, parky, štadióny, letiská, prístavy, ...) funkčné vonkajšie osvetlenie.



5.6. b) III. Svietidlá na osvetľovanie tunelov, podchodov, podjazdov, prístreškov a v záhradníctve

Svietidlá, ktorých účelom je poskytnúť funkčné osvetlenie podzemným i nadzemným tranzitom, priestorom s nebezpečím výbuchu a pestovaniu v skleníkoch.



Poznámka:

Z tohto popisu a obsahu podkategórií sú vylúčené:

- voľné komponenty, ktoré sú alebo nie sú súčasťou osvetľovacieho prístroja,
- zariadenia, ktorých hlavným účelom nie je osvetlenie objektov alebo priestranstiev (svetelné reklamy, svetelná cestná alebo železničná signalizácia a zariadenia pre zdravotníctvo),
- komponenty, ktoré nie sú priamo súčasťou osvetľovacieho zariadenia – stĺpy, predradné skrine, dekoratívne elementy, ...,
- svietidlá pre dopravné prostriedky,
- banské svietidlá pre obyčajné žiarovky,
- vreckové svietidlá a prenosné akumulátorové svietidlá.